



AS OY JYVÄSKYLÄN Ala-Manninen

Saarijärventie 18, Jyväskylä

As Oy Jyväskylän Ala-Manninen on kolmen 2-kerroksisen rivitalon kokonaisuus Saarijärventien varressa Mannilan alueella, n. 4 km:n päässä Jyväskylän keskustasta. Asuntoja yhtiöön tulee yhteensä 12 kpl. Lisäksi tontin takarajalle sijoittuu yhtiön autopaikoitus, josta voi lunastaa tarvitsemansa määrän autokatospaikkoja. Autopaikkoja on yhteensä 12 kpl.

Kohde rakentuu ns. vanhan Mannisen talon tontille, josta puretaan pois vanha, huonokuntoinen asuinrakennus. Alue on historiallisesti merkittävä ja kohteen suunnittelussa onkin otettu tarkkaan huomioon alueen historia ja ympäröivä miljöö.

Uudet rivitalot rakennetaan puusta sekä ne saavat myös kauniin vanhaa ja uutta tyyliä yhdistelevän puuverhoillun julkisivun. Tontin suunnittelussa tuodaan tontille erilaista viherrakentamista kuten autokatosten viherkatot ja pihan yhteinen korttelipuistikko. Näin pyritään säilyttämään tontilla alueen vehreyttä uudesta rakentamisesta huolimatta.

Kohteen sijainti on kaikin puolin loistava. Jyväskylän keskusta sekä Seppälän alue palveluineen sijaitsevat parin kilometrin päässä ja Palokan kauppakeskuksillekin matkaa tulee vain n. 3 km. Julkinen liikenne menee vierestä, joten oman auton käyttökään ei ole pakollista päästäkseen palveluiden luo. Lapsiperheitä ajatellen koulu ja päiväkotit sijaitsevat molemmat kävelymatkan päässä.

Yhtiöön tulee asuntoja kolmioista isompiin 5h+k -asuntoihin asti. Neliöitä löytyy kahta kokoa. Pohjaratkaisuja on myös mahdollista jonkin verran muokata omiin tarpeisiin sopivaksi. Kaikki asunnot ovat 2-kerroksisia. Isoimmat asunnot sijaitsevat rakennusten päädyissä. Jokaisesta rakennuksesta (talot A-C) löytyvät samat asunnot eli rakennukset ovat keskenään samanlaisia. Asunnot sisustetaan laadukkailla materiaaleilla (erillinen sisustusopas). Asunnoissa lasitetut parvekkeet!

Asuntokoot ja hinnat:

| | | |
|------------|-----------------------------|----------------|
| A1,C1,B1 | 5h+k+s / 100 m ² | Vmh. 339 000 € |
| A2, C2, B2 | 4h+k+s / 85 m ² | Vmh. 289 845 € |
| A3, C3, B3 | 3h+k+s / 85 m ² | Vmh. 289 845 € |
| A4, C4, B4 | 4h+k+s / 90 m ² | Vmh. 306 795 € |

Autokatospaikka Vmh. 9 500 €

- Katospaikka sisältää valmiuden sähköauton latausasemalle. Latausasema lisähintaan.



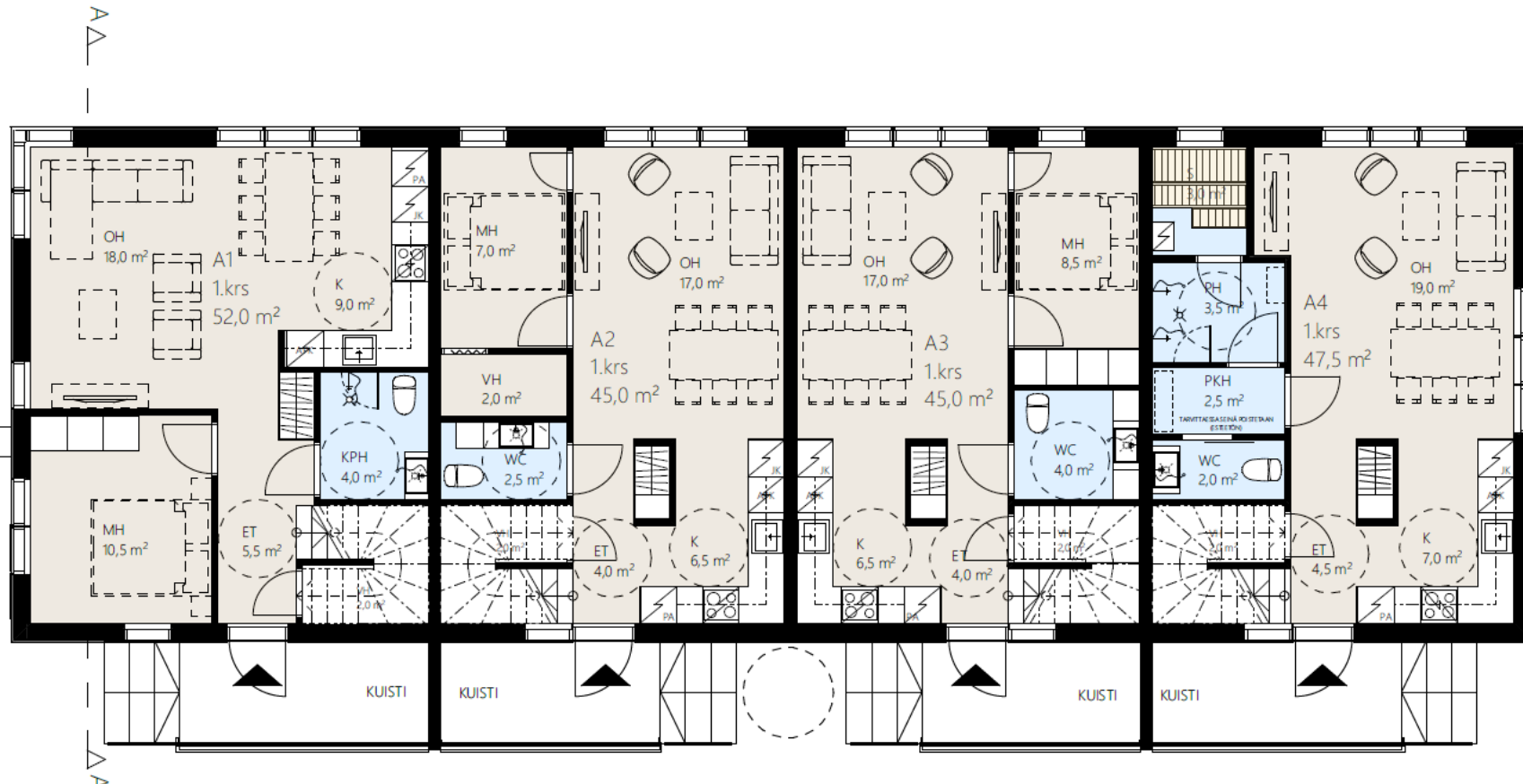
Talo A-C 1. kerros

A1
5H+K+S
100 m²

A2
4H+K+S
85,5 m²

A3
3H+K+S
85,5 m²

A4
4H+K+S
90,5 m²



Talo A-C 2. krs

A1
5H+K+S
100 m²

A2
4H+K+S
85,5 m²

A3
3H+K+S
85,5 m²

A4
4H+K+S
90,5 m²



Asunto-osakeyhtiön tietoja:

1. asuntoja 12 kpl (4 kpl / talo)
2. autokatospaikat omana osakkeinaan 12 kpl (sähköauton latausvalmius, latausasema lisähinnasta)
3. pyöräpaikkoja pihassa asukkaiden käytössä
4. kaukolämpö, asunnoissa vesikiertoinen lattialämmitys molemmissa kerroksissa
5. asuntokohtainen lämmöntalteenottokone

Tontti yhtiön oma.

Hoitovastike arviona 3,5 € / m² / kk sisältäen lämmityksen.

Vesimaksu kulutuksen mukaan (asuntokohtainen mittarointi) ennakkomaksu 15€/hlö/kk

Asuntojen sisustus erillisen sisustusoppaan mukaan.

Kohteen sijainti:

Saarijärventie 18, 40200 Jyväskylä (Mannilan asuinalue).

Jyväskylän keskustan palvelut n. 4 km

Seppälän alueen palvelut n. 3 km

Palokan kauppakeskus n. 3 km

Mankolan yhtenäiskoulu (luokat 1-9) n. 400 m

Mannilan päiväkotiki naapurissa



GARANTIA
RAKENNUS



Garantia Rakennus Oy
Vaasankatu 2 B 7
40100 Jyväskylä
puh. 040 747 3908
toimisto@garantiarakennus.fi
www.garantiarakennus.fi